

Pretty MERCERIE

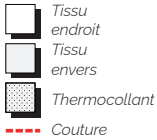


AJOUT DE PINCES

Voici un tutoriel pour ajouter des pinces dans le dos de la robe IFRALO ou tout autre patron nécessitant des pinces. C'est idéal lorsque vous souhaitez cintrer légèrement la taille pour réduire l'ampleur, spécialement pour une plus forte poitrine.

Difficulté





MÉTHODE

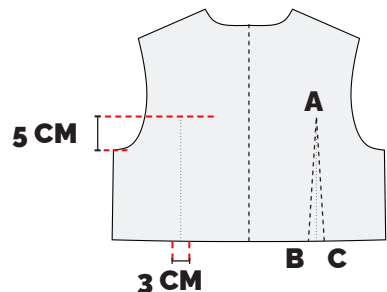
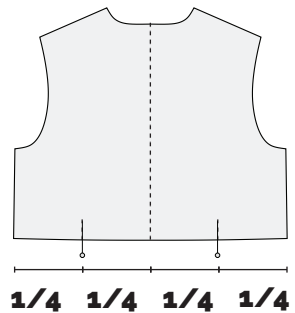
Pour cintrer votre taille, vérifiez bien que la valeur finie soit au minimum aussi grande que votre tour de poitrine afin de pouvoir enfiler le vêtement facilement.

01 Dépliez le dos **02**, envers face à vous. Mesurez le bas et divisez cette mesure par 4. Positionnez deux épingles ou crantez à cet endroit.

Perpendiculairement au bas et en partant de ce repère, dessiner une droite. Sa pointe s'arrête 5 cm au dessus de l'angle formé par l'emmanchure et le coté. C'est le bout de pince **A**.

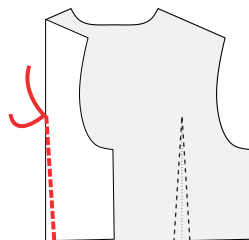
De part et d'autre, positionnez une épingle ou crantez à 1.5 cm, ce sont les points **B** et **C**, soit une pince de 3 cm au total. Selon l'effet que vous voulez donner, vous pouvez diminuer ou augmenter cette mesure. N'excédez pas 4 cm de pince.

Dessinez la pince en partant du bout de pince **A** puis en rejoignant les points **B** et **C**.



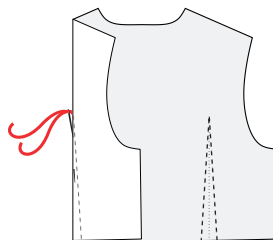
02 Piquez les pinces. Pour ce faire, pliez en deux votre dos au niveau de la pince. Les points **B** et **C** se superposent. Placez une épingle sur le bout de pince qui se place dans la pliure.

Piquez en partant du bas de la pince en commençant par un point d'arrêt . Au bout de la pince, piquez dans le vide et ne faites pas de points d'arrêt au niveau de la pointe **A**. Laissez une dizaine de centimètres de fil.



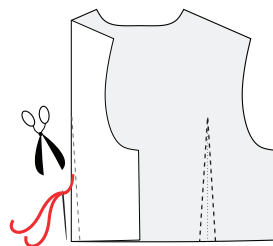
03 Nouez les deux fils ensemble, au plus près du bout de pince pour arrêter la couture.

Passez ces deux fils dans le chas d'une aiguille. Insérez l'aiguille dans la pince réalisée précédemment et ressortez l'aiguille 5/6 cm plus loin.



04 Tirez sur les fils comme vous le feriez pour une fronce et coupez les fils au plus près du tissu. Les fils disparaissent dans la pince.

Votre pince est terminée et solide. Ne faites jamais de points d'arrêt sur le bout d'une pince car vous feriez une pointe toute dure et peu esthétique.



BRAVO !

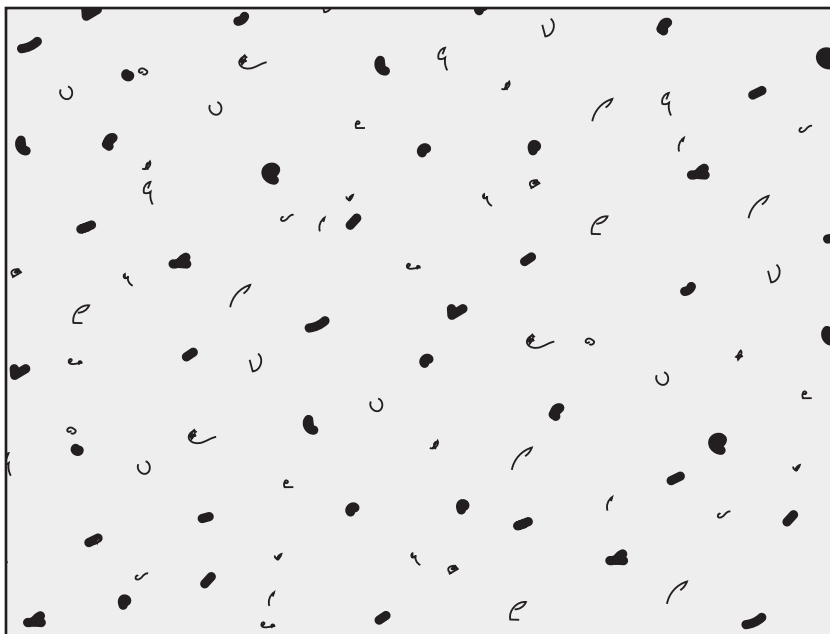
01 Vous êtes au bout de la réalisation de votre vêtement. Essayez-le, portez-le et appréciez votre travail.

02 Consultez le site de Pretty Mercerie pour des conseils et des idées :
www.prettymercerie.com

03 Partagez vos créations sur les réseaux sociaux en utilisant les hashtags :
#pretypatron #ppifralo #prettytuto

Pretty **MERCERIE**

Pretty MERCERIE



PRETTY MERCERIE

42, Rue Louise Koppe
ZA de la Bizoterrie
28240 MANOU, France
www.prettymercerie.com

*Ce patron
est réservé
à un usage
personnel.*