

# Pretty MERCERIE

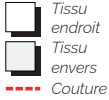


## ALLONGER LE BUSTE

Voici un tutoriel pour allonger le buste d'un **haut sans pinces**. Nous prendrons le T-shirt CARRA pour l'exemple. Nous allongerons le patron au niveau de la taille et du bas du vêtement, tout en gardant les proportions. La méthode est la même si vous souhaitez au contraire raccourcir le buste.

Difficulté



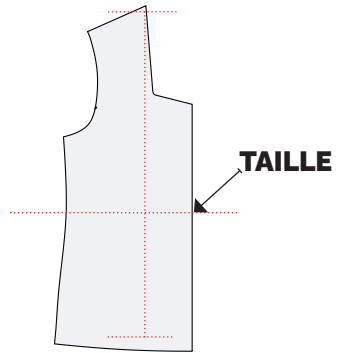


# MÉTHODE

Décalez votre patron dans la taille souhaitée. Munissez-vous de matériel de tracé tels que règle et équerre, ainsi qu'un perroquet si vous en possédez un.

**01** A l'aide d'un mètre ruban, mesurez la distance de la base de votre cou à votre taille (endroit le plus creusé de votre corps), en passant par la pointe de poitrine, verticalement. Faites la différence entre cette mesure et celle sur le patron (pensez à ôter 1 cm qui correspond à la valeur de couture de l'épaule). Notez la différence, nous l'appellerons **X**.

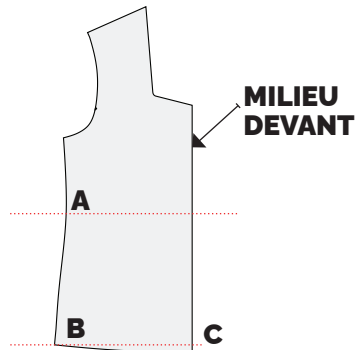
De même, en partant de la base de votre cou et en passant par la pointe de poitrine, verticalement, mesurez la longueur finie que vous souhaitez obtenir. Faites la différence entre cette mesure et celle sur le patron (pensez à ôter 1 cm qui correspond à la valeur de couture de l'épaule et la valeur d'ourlet indiquée dans le patron, ici 3 cm). Notez la différence, nous l'appellerons **Y**.



**02** Sur le patron décalqué, au niveau de la taille (l'endroit le plus creusé sur le côté), point **A**, tracez une perpendiculaire au milieu devant.

De même, tracez une perpendiculaire passant par le point **B**, point d'intersection entre le côté et le bas.

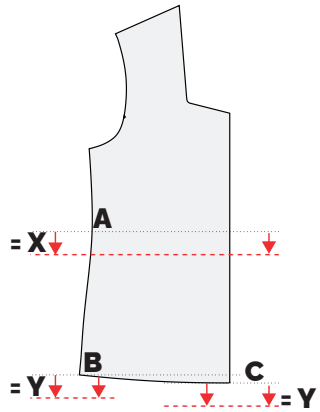
Tracez également un perpendiculaire passant par le point **C** qui est le point du bas du milieu devant.



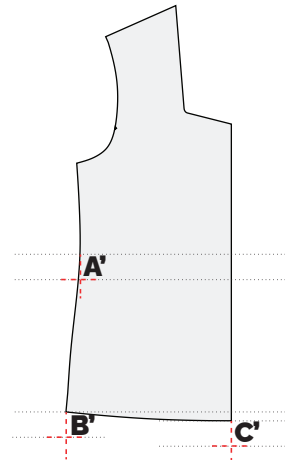
**03** Au niveau de la taille, point **A**, tracez une deuxième ligne, perpendiculaire au milieu devant. La distance entre ces deux lignes correspond à la valeur **X**.

Au niveau du point d'intersection entre le coté et le bas, point **B**, tracez une deuxième ligne, perpendiculaire au milieu devant. La distance entre ces deux lignes correspond à la valeur **Y**.

De même, au niveau du point le plus bas du milieu devant, point **C** tracez une deuxième ligne, perpendiculaire au milieu devant. La distance entre ces deux lignes correspond à la valeur **Y**.

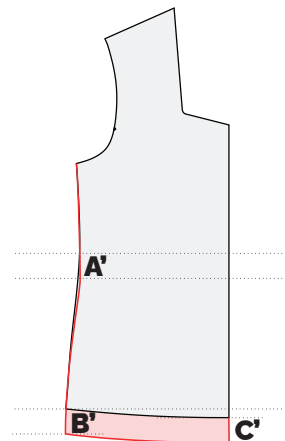


**04** Perpendiculairement aux lignes tracées à l'étape **02**, retracez les points **A**, **B** et **C** sur cette nouvelle ligne : **A** descend de **X** cm, **B** et **C** descendent de **Y** cm. Vous obtenez **A'**, **B'** et **C'**.



**05** A l'aide de votre perroquet, retracez la ligne de coté en passant par le point **A'** et allant jusqu'au point **B'**. De même, parallèlement à la ligne du bas, retracez la ligne de **B'** à **C'**. Vous pouvez la décalquer pour la reporter.

Renouvelez cette opération pour faire les mêmes modifications sur le dos.



# BRAVO !

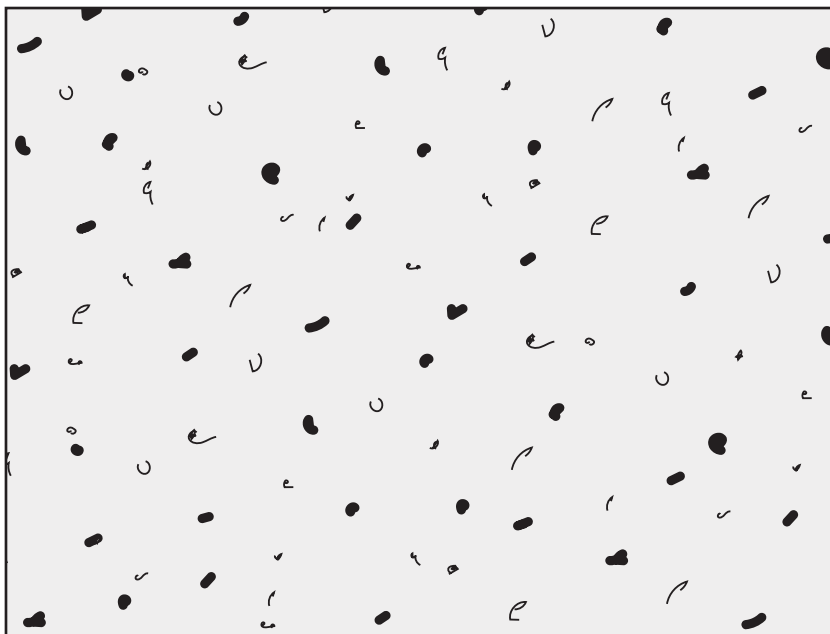
**01** Vous êtes au bout de la réalisation de votre vêtement. Essayez-le, portez-le et appréciez votre travail.

**02** Consultez le site de Pretty Mercerie pour des conseils et des idées :  
[www.prettymercerie.com](http://www.prettymercerie.com)

**03** Partagez vos créations sur les réseaux sociaux en utilisant les hashtags :  
*#pretypatron #ppcarra #pretyputo*

*Pretty* **MERCERIE**

# Pretty MERCERIE



## **PRETTY MERCERIE**

42, Rue Louise Koppe  
ZA de la Bizoterrie  
28240 MANOU, France  
[www.prettymercerie.com](http://www.prettymercerie.com)

*Ce patron  
est réservé  
à un usage  
personnel.*